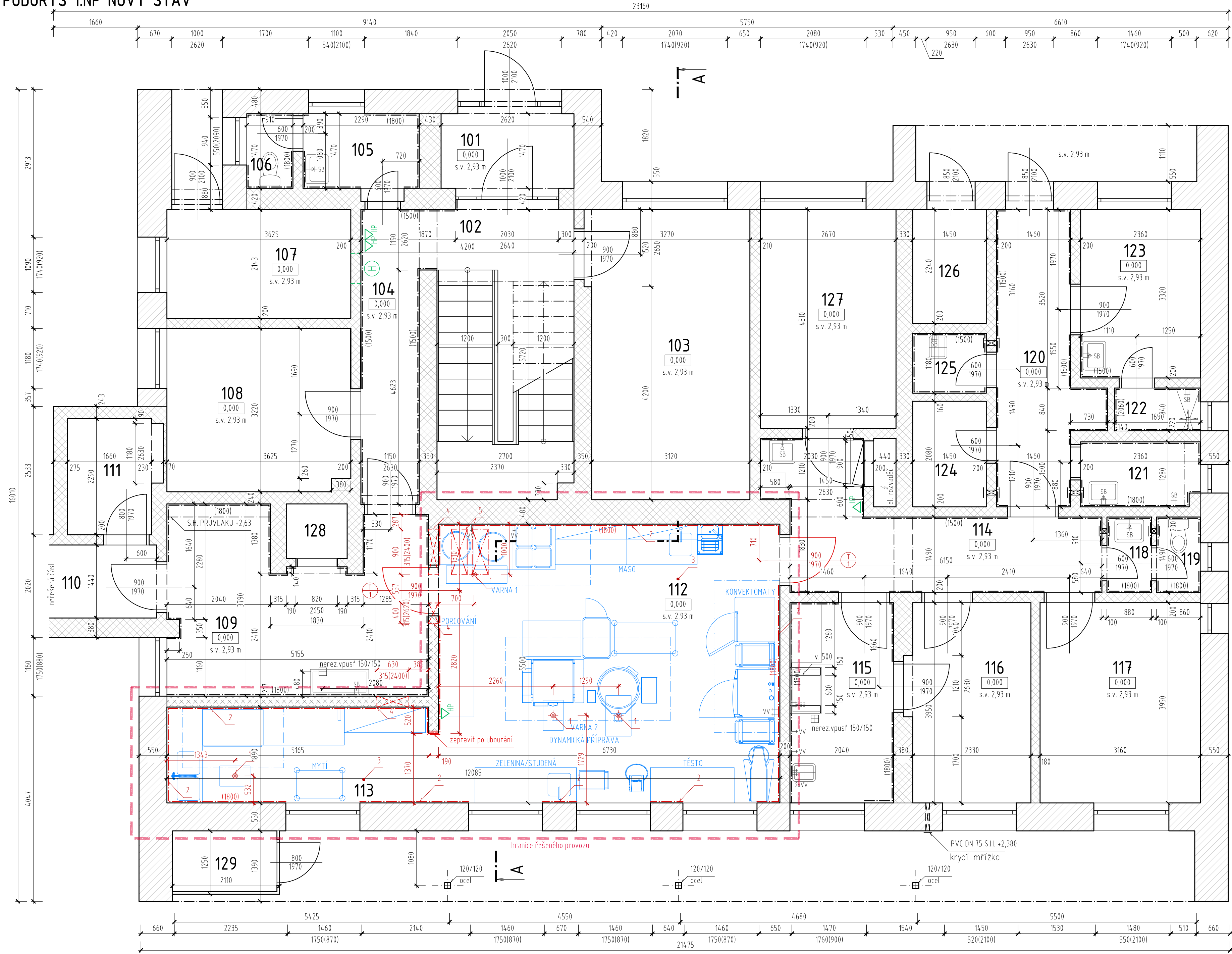
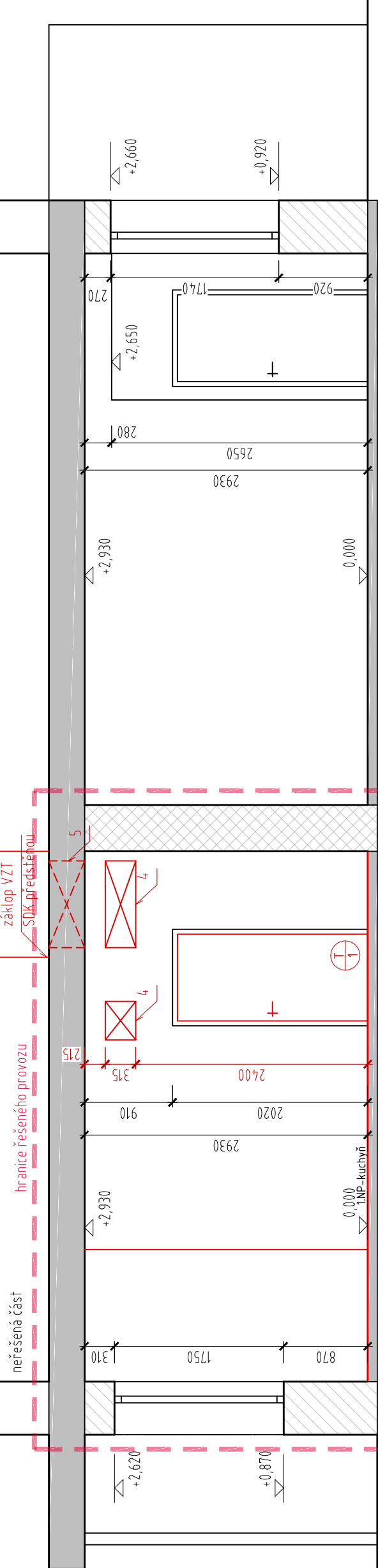


PŮDORYS 1.NP NOVÝ STAV



SCHEMATICKÝ ŘEZ A-A



POZNÁMKY

- MONTÁŽ OCEL. PODKONSTRUKCE PRO OSAZENÍ NOVÉ VZT JEDNOTKY BUDE SOUČÁSTÍ DÍLENSKÉ DOKUMENTACE. ZHOTOVITELEM BUDOU PROVEDENY SONDY VE STŘEŠNÍ KONSTRUKCI PRO URČENÍ SKLADBY, ZPŮSOBU UKOTVENÍ A STATICKÉ POSOUZENÍ STÁVAJÍCÍHO STAVU. DETAIL PROVEDENÍ A OPRACOVÁNÍ PROSTUPŮ BUDE URČENO V SOUČINNOSTI S AUTORSKÝM DOZOREM.
- SOUČÁSTÍ PROJEKTOVÉ DOKUMENTACE PRO PROVÁDĚNÍ STAVBY NENÍ DOKUMENTACE PRO POMOCNÉ PRÁCE A KONSTRUKCE, VÝROBNĚ TECHNICKÁ DOKUMENTACE, DOKUMENTACE VÝROBKŮ DODANÝCH NA STAVBU, VÝKRESY PREFABRIKÁTŮ A MONTÁŽNÍ DOKUMENTACE. POKUD JE NUTNO ZPRACOVAT NĚKTEROU Z TĚCHTO DOKUMENTACÍ, JDE VŽDY O SOUČÁSTÍ DODAVATELSKÉ DOKUMENTACE. VEŠKERÉ ZMĚNY NUTNO ZPRVU KONZULTOVAT S AUTORSKÝM DOZOREM

LEGENDA MÍSTNOSTÍ

OZN.	NÁZEV MÍSTNOSTI	PLOCHA [m²]	PODLAHA	ÚPRAVA POVRCHU	POZNÁMKA
101	ZÁDVEŘÍ	3,85	KOBEREC		
102	SCHODIŠTĚ	15,75	KOBEREC		
103	KANCELÁŘ VEDOUČÍ KUCHYNĚ	18,07	KOBEREC		
104	CHODBA	6,68	KERAMICKÁ DLAŽBA		KERAM. OBKLAD v. 1,5 m
105	PŘEDSÍŇ WC	3,36	KERAMICKÁ DLAŽBA		KERAM. OBKLAD v. 1,8 m
106	WC	1,34	KERAMICKÁ DLAŽBA		KERAM. OBKLAD v. 1,8 m
107	SKLAD ZAHRADNÍCH POTŘEB	7,77			
108	SKLAD LŮŽKOVIN	11,57	KERAMICKÁ DLAŽBA		
109	VÝDEJ POKRMŮ	16,82	KERAMICKÁ DLAŽBA		KERAM. OBKLAD v. 1,8 m
110	SPOJOVACÍ KRČEK		KERAMICKÁ DLAŽBA		
111	STROJOVNA VZT	4,07	KERAMICKÁ DLAŽBA		
112	KUCHYŇ	37,02	KERAMICKÁ DLAŽBA	VYROVNAT PODLAHY	KERAM. OBKLAD v. 1,8 m
113	UMÝVÁRNA BÍLÉHO NÁDOBÍ	9,96	KERAMICKÁ DLAŽBA	VYROVNAT PODLAHY	KERAM. OBKLAD v. 1,8 m
114	CHODBA	12,11	KERAMICKÁ DLAŽBA		KERAM. OBKLAD v. 1,5 m
115	PŘÍPRAVNA ZELENINY	8,06	KERAMICKÁ DLAŽBA		KERAM. OBKLAD v. 1,8 m
116	SKLAD ZELENINY	9,20	KERAMICKÁ DLAŽBA		
117	SKLAD POTRAVIN	12,48	KERAMICKÁ DLAŽBA		
118	WC PERSONÁL	1,31	KERAMICKÁ DLAŽBA		KERAM. OBKLAD v. 1,8 m
119	WC PERSONÁL	1,28	KERAMICKÁ DLAŽBA		KERAM. OBKLAD v. 1,8 m
120	ZÁSOBOVACÍ CHODBA	9,17	KERAMICKÁ DLAŽBA		KERAM. OBKLAD v. 1,5 m
121	PŘÍPRAVNA MASA	2,96	KERAMICKÁ DLAŽBA		KERAM. OBKLAD v. 1,8 m
122	SPRCHA	1,42	KERAMICKÁ DLAŽBA		KERAM. OBKLAD v. 2,06 m
123	DENNÍ MÍSTNOST	7,84	KERAMICKÁ DLAŽBA		KERAM. OBKLAD v. 1,5 m
124	ŠATNA	3,02	KERAMICKÁ DLAŽBA		
125	ÚKLIDOVÁ MÍSTNOST	1,71	KERAMICKÁ DLAŽBA		KERAM. OBKLAD v. 1,5 m
126	SKLAD ORGANICKÉHO ODPADU	3,25			
127	SKLAD S LEDNICEMI A MRAŽÁKY	11,51	KERAMICKÁ DLAŽBA		
128	VÝTAH	1,30			
129	SKLAD ZAHRADNÍHO NÁBYTKU	2,47			

LEGENDA STÁVAJÍCÍCH HMOT

- STÁVAJÍCÍ OBVODOVÉ KONSTRUKCE VČETNĚ VNĚJŠÍHO ZATEPLENÍ
- STÁVAJÍCÍ ZDIVO VNITŘNÍ A VNĚJŠÍ

LEGENDA ZNAČEK

- POŽÁRNÍ HYDRANT S TVAROVÉ STÁLOU HADICÍ - PROVĚST REVIZI
- HASICÍ PŘÍSTROJ PŘENOSNÝ - PROVĚST REVIZI
- VÝTOKOVÝ VENTIL
- SMĚŠOVACÍ BATERIE

LEGENDA NOVÝCH PRVKŮ A MONTÁŽÍ

- NOVÉ KONSTRUKCE A PRVKY
- MONTÁŽ ZAŘÍZENÍ KUCHYNĚ, ROZVRŽENÍ A PŘÍPOJNÉ BODY VIZ PROJEKT GASTRO A ZTI
- NOVÁ DVĚRNÍ VÝPLŇ, PROVEDENÍ OTVORU BEZ PRAHU, STÁVAJÍCÍ ŽÁRUBEN PŘEBROUSIT A NATŘÍT
- OSAZENÍ NOVÝCH VPUSŤŮ - 4 KS, DOPOJIT VÝZDY NA NEJBLIŽŠÍ ROZVOD STÁVAJÍCÍ KANALIZACE, PŘÍPADNĚ VĚST NOVOU KANALIZACI POD PODLAHOU DN110, PO DOPOJENÍ NOVÝCH ROZVODŮ VHDNĚ DOPLNIT BETONEM A OSADIT KRYCÍ MŘÍŽKU
- MČ 112 A 113 NOVÝ KERAMICKÝ OBKLAD V. 1,8 m, PŘÍPRAVIT VHDNÝ PODKLAD-SROVNÁNÍ STĚN, PENETRACE, STĚRKOVÁ HMOTA SE SÍŤOVINOU, KERAMICKÉ OBKLADY OMYVATELNÉ, LEPENO NA FLEXIBILNÍ LEPIDLO DLE DOPORUČENÍ VÝROBCE, STĚRKOVÁ HMOTA SE POŽLÁBKEM-JEDNOTNÝ SYSTÉM OBKLADU A DLAŽBY, EPOXIDOVÁ SPÁROVACÍ HMOTA, V MÍSTECH BEZ OBKLADU PROVĚST PŘESTUKOVÁNÍ A NOVÉ VÝMALBY (STĚNY, STROPY),
- MČ 112 A 113 NOVÁ KERAMICKÁ DLAŽBA VHODNÁ DO KUCHYŇSKÉHO PROVOZU, PROTISKLUZNOST R 12 (KUCHYŇNĚ NAD 100 OBĚDŮ ZA DEN DLE DIN DIN 51130-1992) PŘÍPRAVIT VHDNÝ PODKLAD PRO NOVOU DLAŽBU-NIVELACE PODKLADU, PROVEDENÍ HYDROIZOLAČNÍ STĚRKY, JEDNOTNÝ SYSTÉM OBKLADU A DLAŽBY PRO NAPOJENÍ NA SOKL S POŽLÁBKEM, LEPENO NA FLEXIBILNÍ LEPIDLO DLE DOPORUČENÍ VÝROBCE, EPOXIDOVÁ SPÁROVACÍ HMOTA, PODLAHY JSOU Z BEZPEČNOSTNÍCH DŮVODŮ BEZE SPÁDU
- PROVEDENÍ NOVÝCH A ROZŠÍŘENÍ STÁVAJÍCÍCH PROSTUPŮ PRO VZT ROZVODY VE STĚNÁCH, VEŠKERÉ ZASAŽENÉ ČÁSTI PO BOURÁNÍ BUDOU ŘÁDNĚ ZAPRAVENY
- 2X PROSTUP 900X315 VE STROPNÍ KONSTRUKCI PRO NOVÉ ROZVODY VZT
- JEDNOTKY, PROVĚST SKRZE STROPNÍ KONSTRUKCI NAD 1NP I 2.NP (STŘECHA), VŠECHNY PROSTUPY BUDOU ŘÁDNĚ OPRACOVÁNY, NOVÉ ROZVODY VZT VE 2.NP BUDOU ZAKLOPENY SDK PŘEDSTĚNOU

Hlavní inženýr projektu: Ing. GRIGORIOS AKRITIDIS, ČKAIT 1103829			
Zodp. projektant	Vypracoval	Tech. kontrola	Ing. Grigorios Akritidis Tyršova 304/20 793 95 Město Albrechtice IČ:88652548 <i>projektční, inženýrská činnost</i>
Ing. Grigorios Akritidis	Ing. Petr Gross	Ing. Grigorios Akritidis	
Stavebník Město Křnov Hlavní náměstí 96/1, 794 01 Křnov			
Název a místo stavby			Stupeň PD
MŠ KARLA ČAPKA - STAVEBNÍ ÚPRAVY KUCHYNĚ A ŽÁZEMÍ - AKTUALIZACE PD parc. č. 5999/1, k.ú. Křnov- Horní Předměstí (674737)			DPS
			Datum
			01/2019
			Měřítko
			1:50
			Č. výkresu
			D.1.1.b.3
Část PD	D.1.1 ARCHITEKTONICKO-STAVEBNÍ ŘEŠENÍ		
Výkres	NOVÝ STAV PŮDORYS 1.NP, SCHEMATICKÝ ŘEZ A-A		